

Metsäsuunnitelma vuosille 2018-2028

Omistaja Ranuan kunta
Osoite
Puhelin 0407049623
Sähköposti

Metsäsuunnitelman pinta-alat:

Metsämaa	126,7 ha
Kitumaa	39,3 ha
Joutomaa	43,0 ha
Metsätalouden maa yhteensä:	209,0 ha

Metsäsuunnitelman laatija: Juho Mäcklin
 Lapin Metsäpalvelut Oy
 Metsämuseontie 7
 96460 ROVANIEMI
 040 775 5582
 juho.macklin@lapinmetsapalvelut.fi

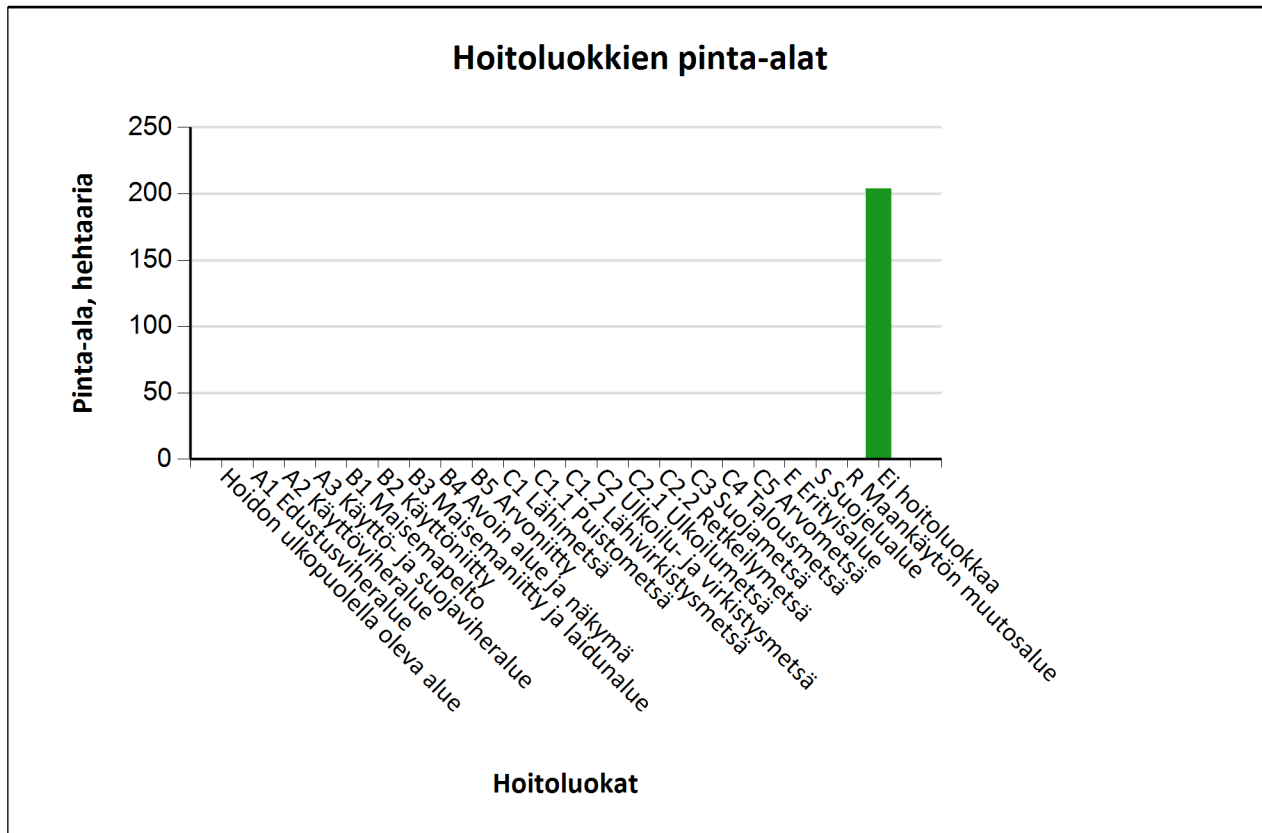
Tämä suunnitelma kattaa seuraavat kiinteistöt:

HAASIOMAA
ISOPELTO
LAAVULA
LIETESUO
LOHI
LOHIRANTA
LOHIRANTA I
RINNE
TAKANIEMI
UNOHDUS
VENESATAMA

Kiinteistöjen pinta-alat

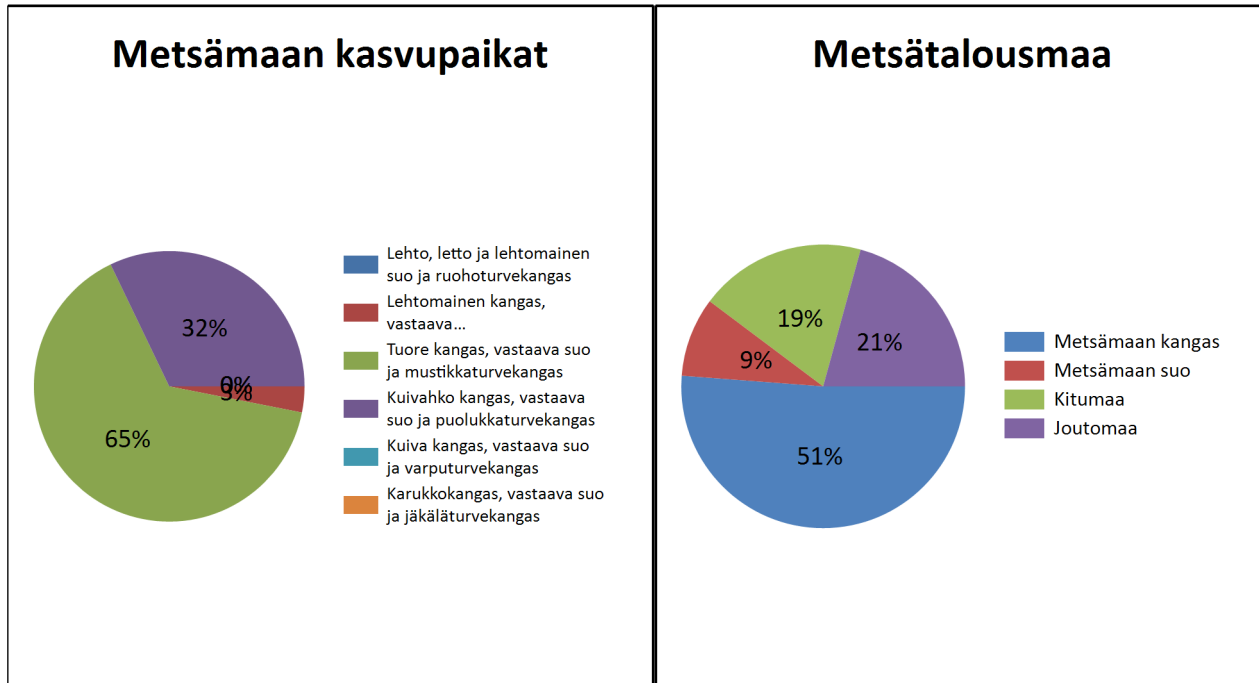
Kiinteistön nimi ja -tunnus Metsäsertifiointi	Pinta- ala, ha	Palsta	Metsämaa	Kitumaa	Joutomaa	Muu metsä- talous- maa	Tontti	Maatalous- maa	Muu maa	Vesistö	Yhteensä, ha
HAASIOMAA 683-402-304-0, Ei tietoa	96,3	0	36,4	12,0	6,7						55,0
		1	19,5	4,6	1,5				15,7		41,3
ISOPELTO 683-402-2-531, Ei tietoa	6,6	0	5,0					1,5			6,6
LAAVULA 683-402-322-1, Ei tietoa	7,8	0	6,1	1,1	0,6						7,8
LIETESUO 683-402-323-1, Ei tietoa	2,9	0	1,2	0,6	1,1						2,9
LOHI 683-402-2-551, Ei tietoa	93,4	0	9,7	0,7	9,6				8,0		28,0
		1	28,0	11,0	23,4						62,4
		2							0,6		0,6
		3							2,3		2,3
LOHIRANTA 683-404-50-15, Ei tietoa	2,6	0	2,6								2,6
LOHIRANTA I 683-404-2-52, Ei tietoa	1,8	0	1,8								1,8
RINNE 683-402-166-16, Ei tietoa	2,9	0	2,8	0,1							2,9
TAKANIEMI 683-402-2-563, Ei tietoa	15,2	0	7,2	7,9					0,2		15,2
UNOHDUS 683-402-2-601, Ei tietoa	9,4	0	2,3	1,3				1,6	4,2		9,4
VENESATAMA 683-404-50-17, Ei tietoa	4,7	0	0,4								0,4
		1	3,7				0,6				4,3
Yhteensä	243,6		126,7	39,3	43,0		0,6	3,1	31,0		243,7

Hoitoluokat



Hoitoluokat	Pinta-ala,		Keski-ikä, vuotta	Puuston keskitilavuus, m ³ /ha
	hehtaaria	%		
Ei hoitoluokkaa	203,9	100%	60	64
Metsätalousmaa yhteensä:	203,9		60	64

Kasvupaikat kangasmailla ja soilla



	Kangasmaat, ha	Suot, ha	Yhteensä, ha
Metsämaan kasvupaikat			
Lehto, letto ja lehtomainen suo ja ruohoturvekangas			0,0
Lehtomainen kangas, vastaava suo ja ruohoturvekangas	3,8		3,8
Tuore kangas, vastaava suo ja mustikkaturvekangas	77,8	1,7	79,6
Kuivahko kangas, vastaava suo ja puolukkaturvekangas	22,7	16,7	39,5
Kuiva kangas, vastaava suo ja varputurvekangas			0,0
Karukkokangas, vastaava suo ja jäkäläturvekangas			0,0
Metsämaa yhteensä	104,4	18,5	122,9
Kitu- ja joutomaan kasvupaikat			
Kalliomaa ja hietikko	0,0	0,0	0,0
Lakimetsä ja tunturi	0,0	0,0	0,0
Kitumaa	0,1	38,6	38,8
Joutomaa	0,0	42,3	42,3
Metsätalousmaa yhteensä	104,5	99,4	203,9

Tällä sivulla esitetyistä pinta-aloista on vähennetty teiden, sähkölinjojen, ojien ym. kohteiden alle jäävä metsäpinta-ala.

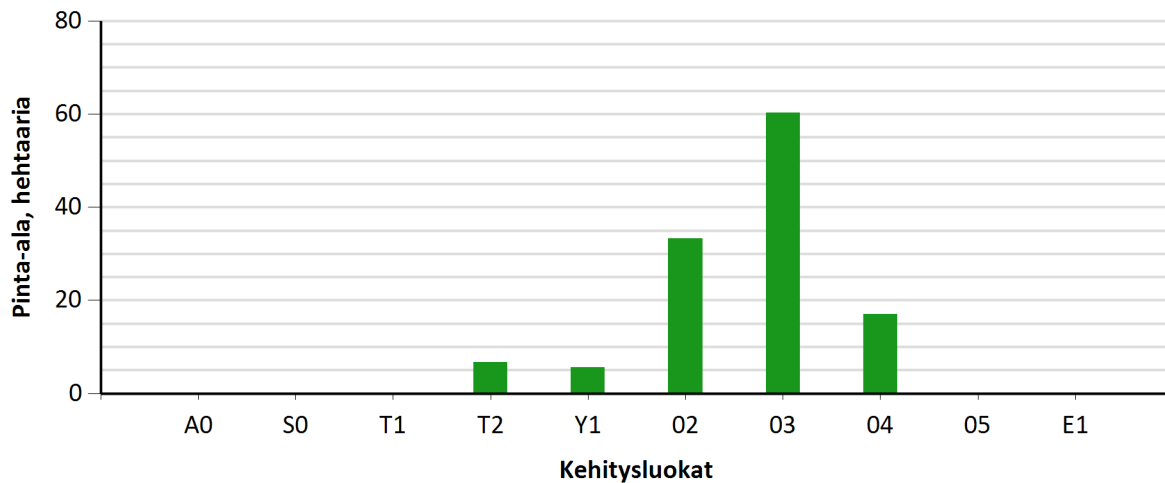
Kehitysluokat

Puuston keski-ikä metsämaalla 70 vuotta.

Puuston keskitilavuus metsämaalla 98 m³/ha.

Puuston kokonaistilavuus metsämaalla 12 097 m³.

Kehitysluokkien pinta-alajakauma metsämaalla



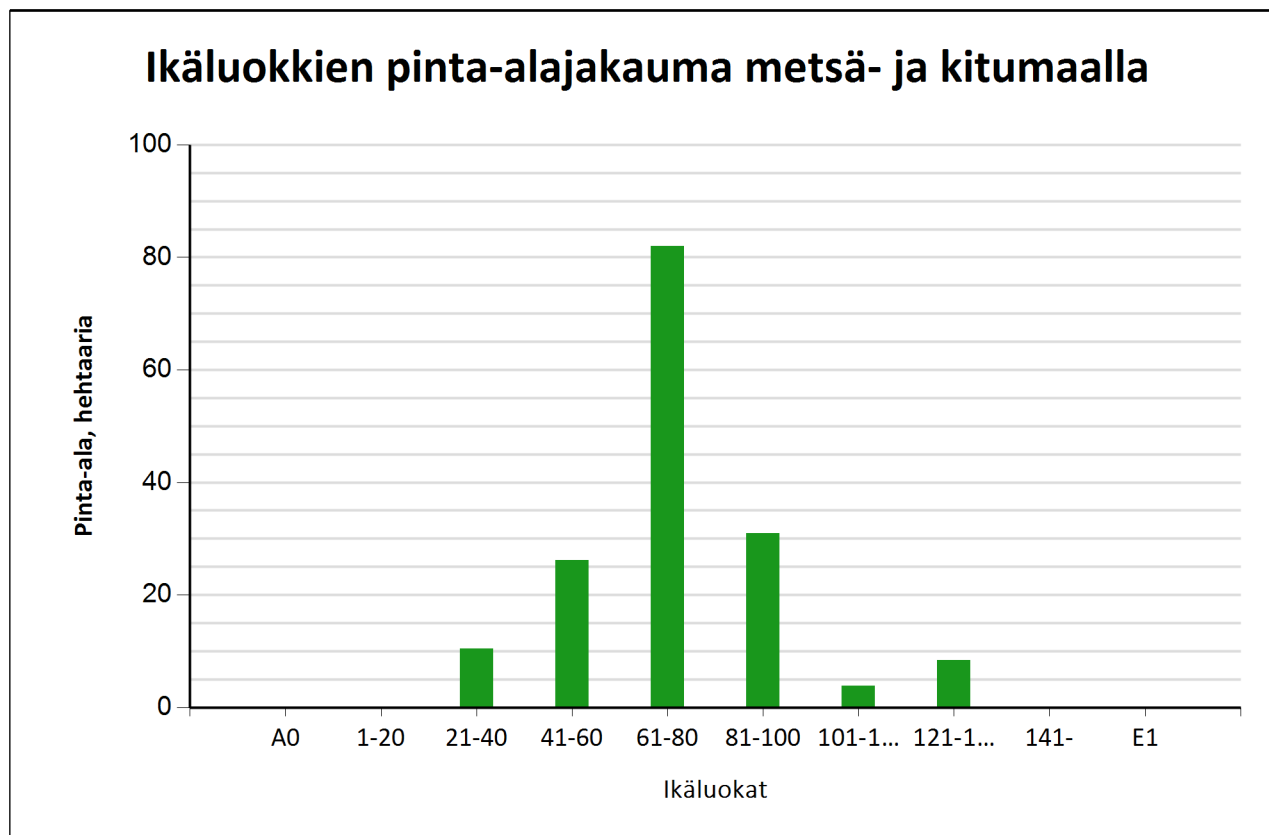
Metsämaan kehitysluokat	Pinta-ala		Keski-ikä, vuotta	Puuston keskitilavuus, m ³ /ha
	ha	%		
A0 - Aukea		%		
S0 - Siemenpuumetsikkö		%		
T1 - Taimikko alle 1,3 m		%		
T2 - Taimikko yli 1,3 m	6,7	5,4 %	25	18
Y1 - Ylispuustoinen taimikko	5,6	4,6 %	81	36
O2 - Nuori kasvatusmetsikkö	33,3	27,1 %	59	80
O3 - Varttunut kasvatusmetsikkö	60,3	49,1 %	71	116
O4 - Uudistuskypsä metsikkö	17,0	13,8 %	96	126
O5 - Suojuspuumetsikkö		%		
E1 - Eri-ikäisrakenteinen metsikkö		%		
Metsämaa yhteensä	122,8	100,0%	70	98
Kitumaa	38,8		66	24
Joutomaa	42,3		84	2
Muu metsätalousmaa				
Metsätalousmaa yhteensä:	203,9			

Tällä sivulla esitetyistä pinta-aloista on vähennetty teiden, sähkölinjojen, ojien ym. kohteiden alle jäävä metsäpinta-ala.

Ikäluokat metsä- ja kitumaalla

Puuston keski-ikä metsä- ja kitumaalla: 72 vuotta

Puuston keskitilavuus metsä- ja kitumaalla: 80 m³/ha



Ikäluokat	Pinta-ala	
	ha	%
A0 - Aukea		%
1-20		%
21-40	10,4	6,4 %
41-60	26,1	16,2 %
61-80	82,0	50,7 %
81-100	31,0	19,2 %
101-120	3,8	2,3 %
121-140	8,3	5,2 %
141-		%
E1 - Eri-ikäisrakenteinen metsikkö		%
Yhteensä:	161,6	100,0 %

Tällä sivulla esitetyistä pinta-aloista on vähennetty teiden, sähkölinjojen, ojien ym. kohteiden alle jäävä metsäpinta-ala.

Puustotietojen yhteenveto vuonna 2018

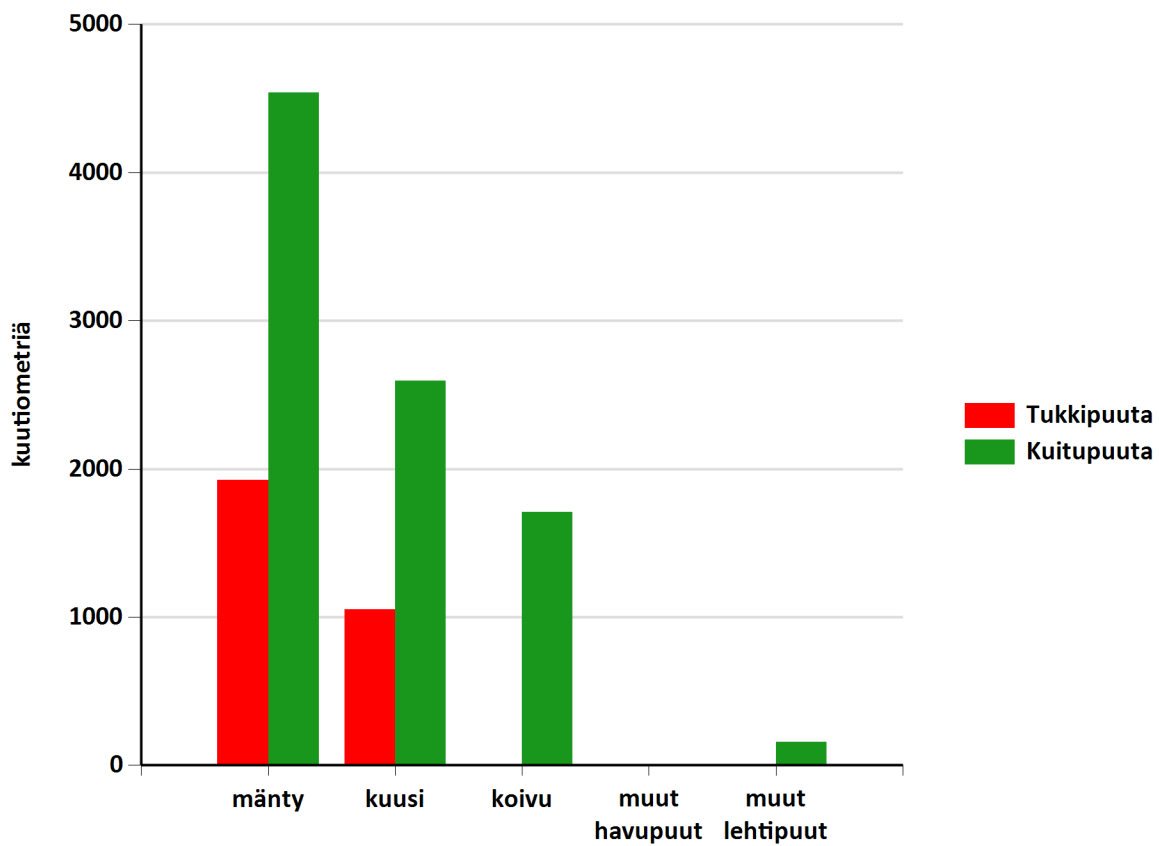
Suunnitelman kokonaispuusto vuonna 2018 on 13013 m³, eli keskimäärin 64 m³/ha metsätalousmaalla

Tukkipuuta yhteensä: 2979 m³, eli 23 % tilan kokonaispuustosta.

Kuitupuuta yhteensä: 8996 m³, eli 69 % tilan kokonaispuustosta.

Muuta runkopuuta yhteensä: 1038 m³, eli 8 % tilan kokonaispuustosta.

Puusto puutavaralajeittain



Metsämaan kehitysluokat	Pinta-ala, ha	Ainespuusto puulajeittain, m ³					Yhteensä, m ³
		mänty	kuusi	koivu	muut havupuut	muut lehtipuut	
A0 - Aukea							
S0 - Siemenpuumetsikkö							
Y1 - Ylispuustoinen taimikko	5,7						
Taimikot				0			0
Ylispuustot		198					198
T1 - Taimikko alle 1,3 m							
T2 - Taimikko yli 1,3 m	6,7	19	0	9			28
02 - Nuori kasvatusmetsikkö	33,3	1578	302	547		0	2427
03 - Varttunut kasvatusmetsikkö	60,3	3729	2028	932		147	6835
04 - Uudistuskypsä metsikkö	17,0	541	1308	220		11	2081
05 - Suojuspuumetsikkö							
E1 - Eri-ikäisrakenteinen metsikkö							
Metsämaa yhteensä:	123,0	6065	3637	1708		158	11569
<i>Tukkipuuston osuus metsämaalla, %</i>		30	28	0		1	25
Kitumaa	38,8	395	9	0			405
Joutomaa	42,3	1					1
Muu metsätalousmaa							
Metsätalousmaa yhteensä:	204,0	6462	3646	1708		158	11975

Yllä oleva taulukko sisältää ainespuuston, eli tukki- ja kuitupuun

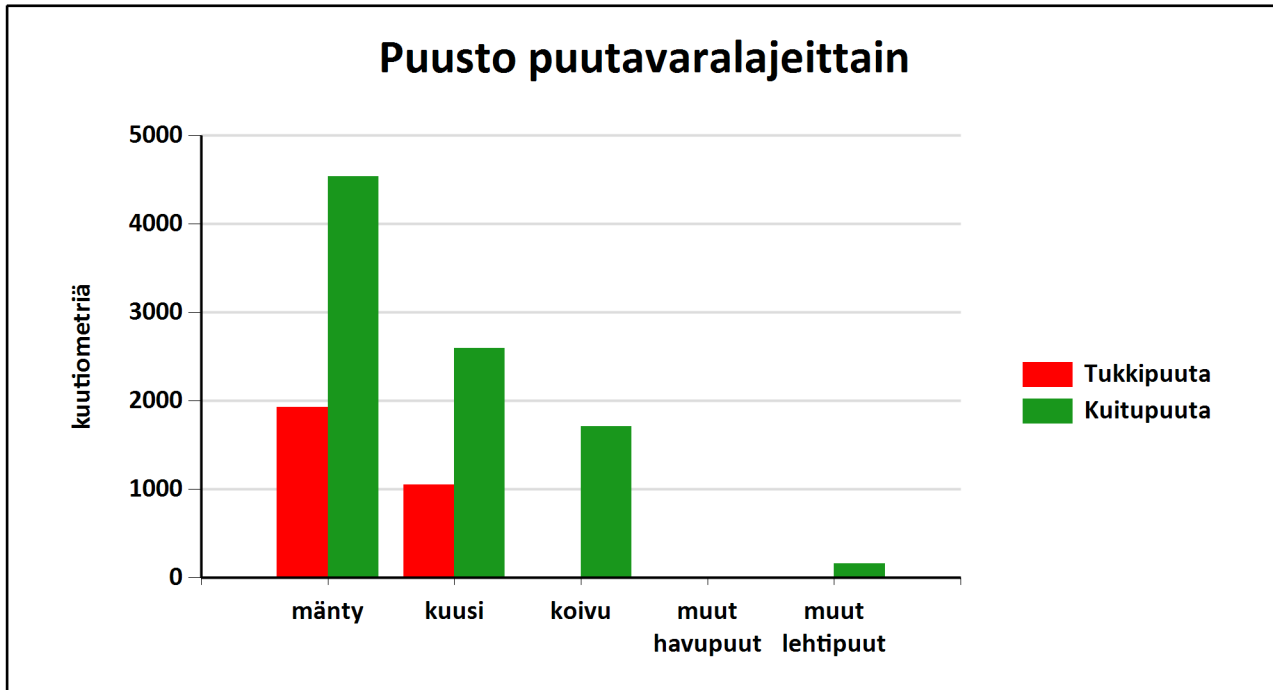
Puustotietojen yhteenveto vuonna 2018

Suunnitelman kokonaispuusto vuonna 2018 on 13013 m³, eli keskimäärin 64 m³/ha metsätalousmaalla.

Tukkipuuta yhteensä: 2979 m³, eli 23 % kokonaispuustosta.

Kuitupuuta yhteensä: 8996 m³, eli 69 % kokonaispuustosta.

Muuta runkokuuta yhteensä: 1038 m³, eli 8 % tilan kokonaispuustosta.



	Pinta-ala, ha	Ainespuusto puulaajeittain, m ³					Puusto yhteensä, m ³	Puusto m ³ /ha
		mänty	kuusi	koivu	muut havupuut	muut lehtipuut		
Metsämaa yhteensä	122,8							
Tukkipuuta		1922	1053	0		2	2976	24
Kuitupuuta		4144	2584	1708		156	8593	70
Kitumaa	38,8	395	9	0			405	10
Joutomaa	42,3	1					1	0
Muu metsätalousmaa								
Metsätalousmaa yhteensä:	203,9	6462	3646	1708	0	158	11975	59

Yllä oleva taulukko sisältää ainespuuston, eli tukki- ja kuitupuun

Puuston tilavuus ja kehityssennuste

	Nykypuusto	Vuonna 2028	Vuonna 2038
Tukkia, m ³	2979	2623	3412
Kuitua, m ³	8996	8794	10439
Muuta runkopuuta, m ³	1038	953	1052
Yhteensä, m³	13013	12370	14903
Keskimäärin, m ³ /ha	64	61	73

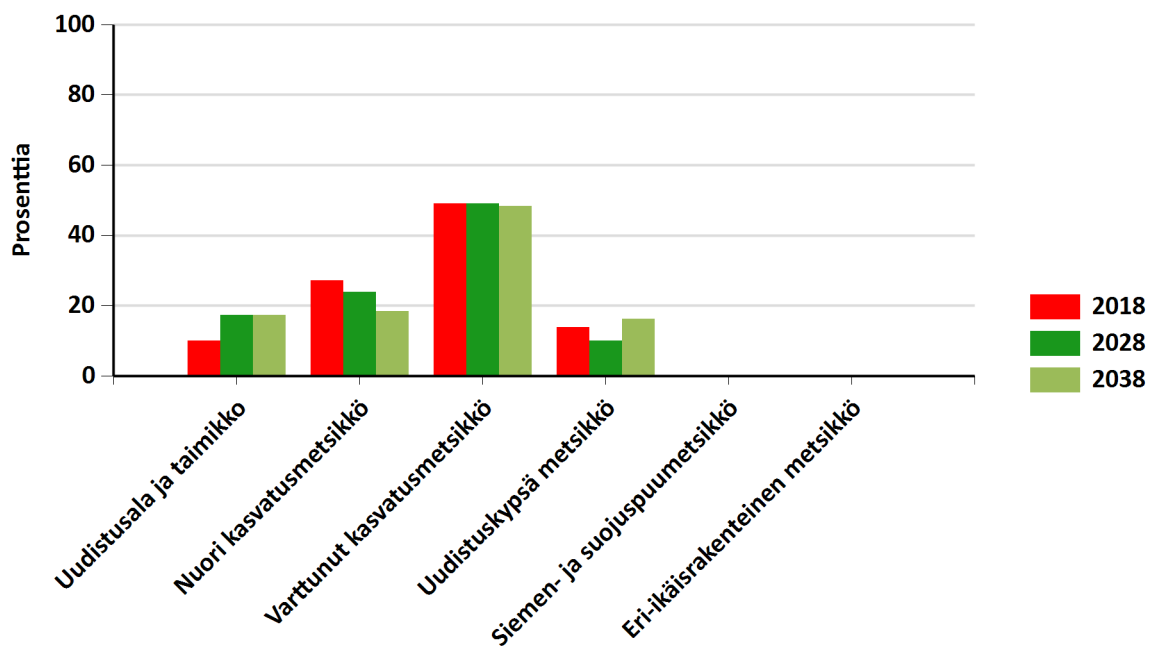
Puuston kasvu metsämaalla

	Nykypuusto	Vuonna 2028	Vuonna 2038
Keskikasvu, m ³ /ha	1	1	1
Kasvu yhteensä, m ³	286	277	267

Puuston arvo ja arvokasvu metsämaalla

	Nykypuusto	Vuonna 2028	Vuonna 2038
Puuston arvo, €	294552	274414	340231
Puuston arvokasvu, €/vuosi	7313	7570	7073
Puuston keskimääräinen arvokasvu, %	3	3	2

Pinta-ala kehitysluokittain



Metsälain erityisen tärkeät elinympäristöt, METE

Elinympäristö	Kuviot	Kuvioita, kpl	Pinta-ala, ha
Yhteensä:			

Metsäsertifioinnin elinympäristöt

Elinympäristö	Kuviot	Kuvioita, kpl	Pinta-ala, ha
Yhteensä:			

Muut arvokkaat elinympäristöt

Elinympäristö	Kuviot	Kuvioita, kpl	Pinta-ala, ha
Yhteensä:			

Monimuotoisuuden erityiset rakennepiirteet

Elinympäristö	Kuviot
---------------	--------

Luonnonsuojelulain luontotyytit

Elinympäristö	Kuviot	Kuvioita, kpl	Pinta-ala, ha
Yhteensä:			

Luontotiedot kuvioittain

Kuvio	Pinta-ala, ha	Monimuotoisuustieto/ erityispiirre	Tarkenne	Lisätiedot
21	0,7	VL Lähivirkistysalue		
24	4,3	VL Lähivirkistysalue		
16	3,1	VL Lähivirkistysalue		
19	2,3	VL Lähivirkistysalue		
12	2,4	VL Lähivirkistysalue		
1	0,6	VL Lähivirkistysalue		
	3,2	VR Retkeily- ja ulkoilualue		
2	0,6	VR Retkeily- ja ulkoilualue		
3	2,2	VR Retkeily- ja ulkoilualue		
4	0,6	Lahopuuta: Kelot		
		VR Retkeily- ja ulkoilualue		
13	2,0	VL Lähivirkistysalue		
5	0,6	VL Lähivirkistysalue		
6	0,4	VL Lähivirkistysalue		
26	1,7	VL Lähivirkistysalue		

Kuollut puusto

Kuvio	Puulaji	Tyyppi	Läpimitta (cm)	Tilavuus (m ³)
-------	---------	--------	----------------	----------------------------

Metsätuhot ja ravinnetalouden häiriöt

Tuhon aiheuttaja	Havaittu metsätuho	Kuviot	Tuhon voimakkuus	Lisätieto

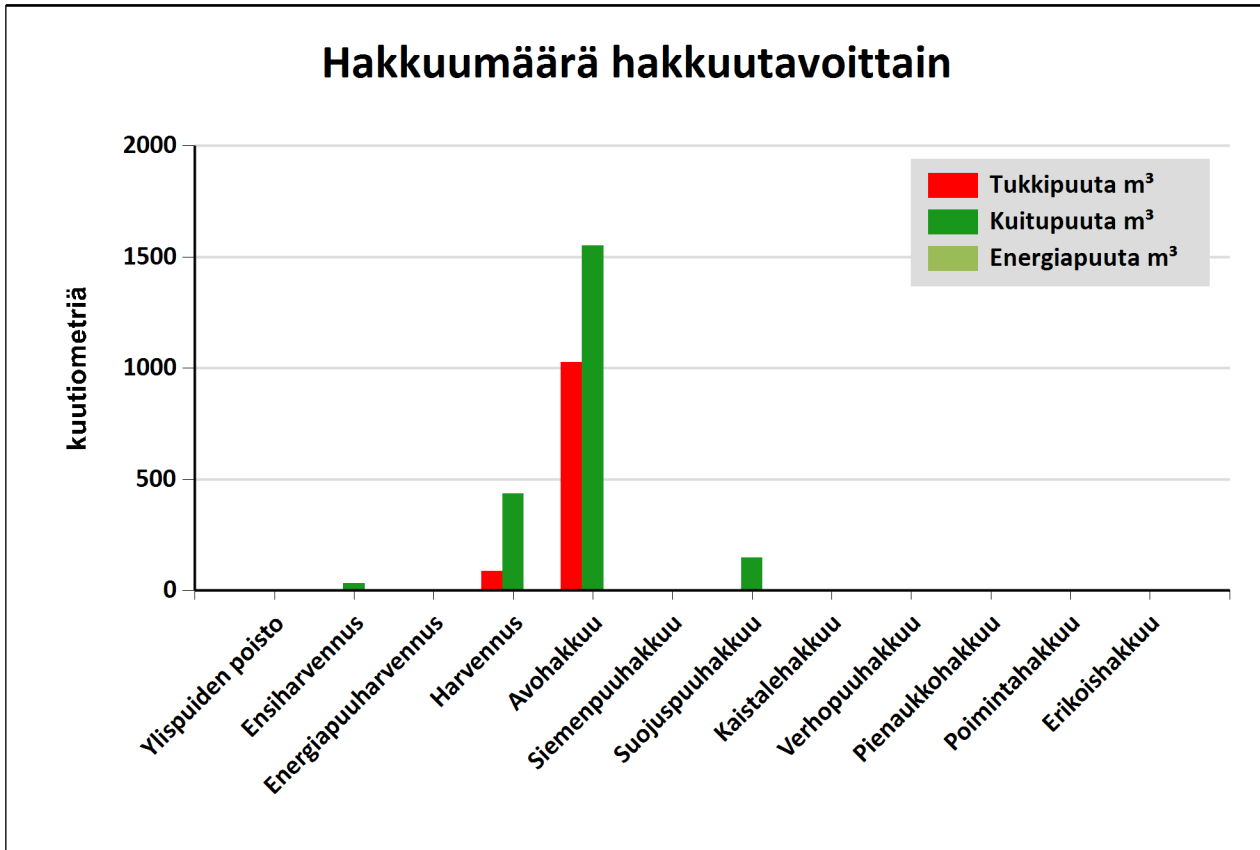
Hakkuumäärä hakkuutavoittain 2018 - 2028

Tässä suunnitelmassa ehdotettujen hakkuiden mukainen kertymä on

vuonna 2018: 1159 m³

vuosina 2019-2023: 885 m³

ja vuosina 2024-2028: 1241 m³



Hakkuutapa	Pinta-ala, ha	Tukkipuuta m ³	Kuitupuuta m ³	Energiapuuta m ³	Yhteensä, m ³
Ylispuiden poisto					0
Ensiharvennus	1,7	1	33		34
Energiapuuharvennus					0
Harvennus	14,2	87	437		523
Avohakkuu	18,1	1028	1550		2578
Siemenpuuhakkuu					0
Suojuspuuhakkuu	1,2	3	147		149
Kaistalehakkuu					0
Verhopuuhakkuu					0
Pienaukkohakkuu					0
Poimintahakkuu					0
Erikoishakkuu					0
Yhteensä:	35,2	1118	2167		3284

Tulot hakkuutavoittain vuosina 2018-2028

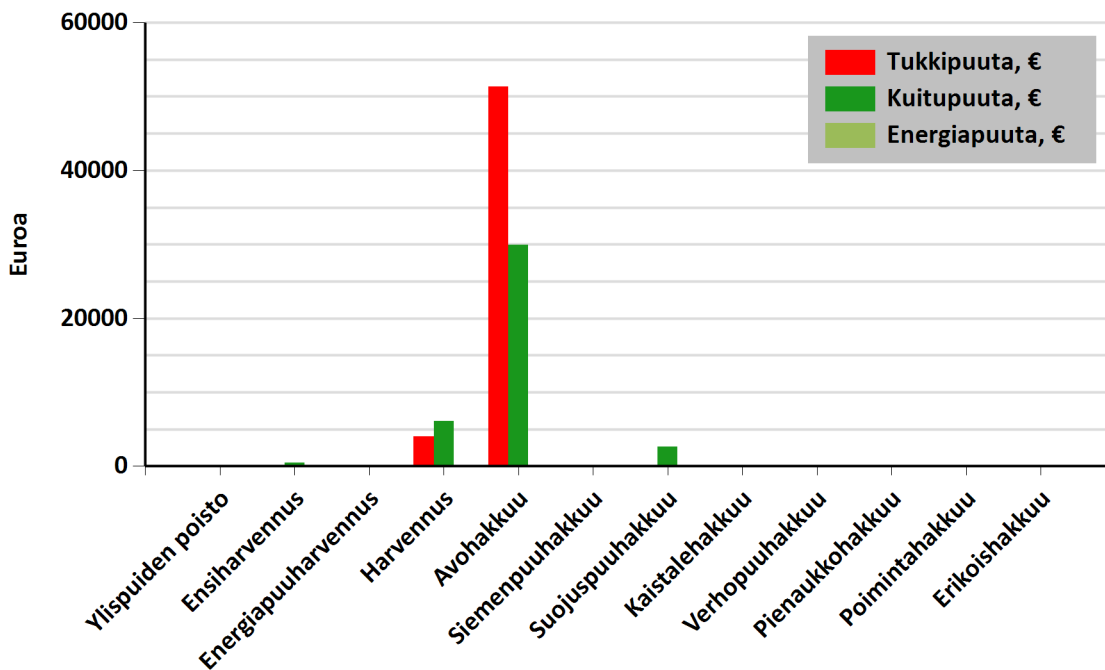
Tässä suunnitelmassa ehdotettujen mukainen kantorahatulo on

vuonna 2018: 37337 €

vuosina 2019-2023: 22698 €

ja vuosina 2024-2028: 34716 €

Hakkuutulot hakkuutavoittain



Hakkuutapa	Pinta-ala, ha	Tukkipuuta, €	Kuitupuuta, €	Energiapuuta, €	Yhteensä, €
Ylispuiden poisto					0
Ensiharvennus	1,7	31	437		468
Energiapuuharvennus					0
Harvennus	14,2	4048	6129		10177
Avohakkuu	18,1	51375	29950		81325
Siemenpuuhakkuu					0
Suojuspuuhakkuu	1,2	129	2653		2782
Kaistalehakkuu					0
Verhopuuhakkuu					0
Pienaukkohakkuu					0
Poimintahakkuu					0
Erikoishakkuu					0
Yhteensä	35,2	55583	39169		94752

Yhteenveto hakkuista

Kiireelliset hakkuut

Hakkuutapa	Pinta-ala, ha	Tulot €	Kuviot, joilla on hakkuuehdotus
Avohakkuu	8,3	33222	4, 7, 26
Ensiharvennus	0,6	337	1
Harvennus	1,3	996	3
Suojuspuuhakkuu	1,2	2782	1
Yhteensä	11,4	37337	

Hakkuut vuosina 2019-2023

Hakkuutapa	Pinta-ala, ha	Tulot €	Kuviot, joilla on hakkuuehdotus
Avohakkuu	3,9	17674	6, 7
Harvennus	7,1	5024	3, 15, 25
Yhteensä	11,0	22698	

Hakkuut vuosina 2024-2028

Hakkuutapa	Pinta-ala, ha	Tulot €	Kuviot, joilla on hakkuuehdotus
Avohakkuu	5,9	30429	1, 6, 9
Ensiharvennus	1,1	130	21
Harvennus	5,8	4157	22, 24
Yhteensä	12,8	34716	

Hakkuut 2029 alkaen

Hakkuutapa	Pinta-ala, ha	Tulot €	Kuviot, joilla on hakkuuehdotus
Yhteensä			

[illegible]

Kuvio	Hakkuutapa	Korjuu- aika	Ehdotettu hakkuu- vuosi	Pinta- ala, ha	Hakkuumäärä yhteensä ja puutavaralajeittain								Lisäksi energiapuuta, m³				Tulot ja menot, €			
					yhteensä		tukkia, m³				kuitua, m³				hak- kuu tähde	kanto	karsit- tu ranka	koko- puu	kanto- raha- tulo	hakkuun aih. mh- työt
					m³	m³/ha	mänty	kuusi	koivu	muu	mänty	kuusi	koivu	muu						
15	Harvennus	Aina	2022	3,3	116	35	19	1			55	3	38				2268	0		
	Lisätiedot																			
21	Ensiharvennus	Talvi	2025	1,1	10	9		0			1	4	5				130	385		
	Lisätiedot	Ennakkoraivaus																		
22	Harvennus	Aina	2025	2,7	109	41	18	1			74	1	15				2144	0		
	Lisätiedot																			
24	Harvennus	Aina	2025	3,1	107	34	15	0			85	2	5				2013	0		
	Lisätiedot																			
25	Harvennus	Aina	2020	3,5	129	37	20	3			40	3	63				2545	0		
	Lisätiedot																			
26	Avohakkuu	Aina	2018	5,9	634	107	193	194			81	135	31				24081	8503		
	Lisätiedot	Ennakkoraivaus, Kuusen istutus, Kääntömätästys																		
Yhteensä				35,2	3 284	1 579	445	672		0	661	1 109	372	25			94751	23817		

Yhteenveto metsänhoitotöistä

Kiireelliset metsänhoityöt

Työlaji	Pinta-ala, ha	Kustannusarvio, €	Kuviot, joilla on metsänhoitotyöehdotus
Ennakkoraivaus	7,8	2731	1, 3, 26
Nuoren metsän kunnostus	1,9	969	1, 2, 6
Taimikonharvennus	0,5	207	11
Yhteensä:	10,3	3907	

Metsänhoitotyöt vuosina 2019-2023

Työlaji	Pinta-ala, ha	Kustannusarvio, €	Kuviot, joilla on metsänhoitotyöehdotus
Kuusen istutus	8,5	5862	1, 7, 26
Kääntömätästys	8,5	3398	1, 7, 26
Männyn istutus	1,0	695	4
Taimikon tarkastus	3,9	0	14
Äestys	1,0	252	4
Yhteensä:	22,9	10207	

Metsänhoitotyöt vuosina 2024-2028

Työlaji	Pinta-ala, ha	Kustannusarvio, €	Kuviot, joilla on metsänhoitotyöehdotus
Ennakkoraivaus	1,1	385	21
Kuusen istutus	3,7	2585	6, 9
Kääntömätästys	3,7	1499	6, 9
Laikkumätästys	2,3	932	1
Laikutus	1,5	519	7
Männyn istutus	1,5	1024	7
Taimikonharvennus	5,2	2083	15
Yhteensä:	19,1	9027	

Metsänhoitotyöt 2029 alkaen

Työlaji	Pinta-ala ha	Kustannusarvio, €	Kuviot, joilla on metsänhoitotyöehdotus
Kuusen istutus	4,6	3153	1, 6
Laikutus	2,2	784	6
Yhteensä:	6,8	3937	

Metsänhoitotyöt kuvioittain

Kuvio	Työlaji	Ehdotettu hoitotyövuosi	Pinta-ala, ha	Kustannus- arvio, €	Lisätiedot
4	Äestys	2019	1,0	252	Avohakkuu 2018,
	Männyn istutus	2020	1,0	695	
6	Kuusen istutus	2025	2,4	1 656	Avohakkuu 2023,
	Kääntömätästys	2024	2,4	960	
7	Laikutus	2025	1,5	519	Avohakkuu 2023,
	Männyn istutus	2024	1,5	1 024	
15	Taimikonharvennus	2026	5,2	2 083	
26	Ennakkoraivaus	2018	5,9	2 067	Avohakkuu 2018,
	Kuusen istutus	2020	5,9	4 075	
	Kääntömätästys	2019	5,9	2 362	
1	Laikkumätästys	2028	2,3	932	Avohakkuu 2028,
	Kuusen istutus	2029	2,3	1 607	
	Kääntömätästys	2019	1,2	468	Suojuspuuhakkuu 2018,
	Kuusen istutus	2020	1,2	807	
7	Kuusen istutus	2020	1,4	980	Avohakkuu 2018,
	Kääntömätästys	2019	1,4	568	
9	Kääntömätästys	2025	1,3	539	Avohakkuu 2024,
	Kuusen istutus	2026	1,3	929	
11	Taimikonharvennus	2018	0,5	207	
14	Taimikon tarkastus	2020	3,9	0	
21	Ennakkoraivaus	2024	1,1	385	Ensiharvennus 2025,
1	Nuoren metsän kunnostus	2018	0,4	207	
	Ennakkoraivaus	2018	0,6	211	Ensiharvennus 2018,
2	Nuoren metsän kunnostus	2018	0,9	451	
3	Ennakkoraivaus	2018	1,3	454	Harvennus 2018,
6	Kuusen istutus	2030	2,2	1 545	Avohakkuu 2028,

Kuvio	Työlaji	Ehdotettu hoitotyövuosi	Pinta-ala, ha	Kustannus- arvio, €	Lisätiedot
6	Laikutus	2029	2,2	784	
	Nuoren metsän kunnostus	2018	0,6	311	
Yhteensä			59,1	27 078	

Kuvio	Pinta- ala, ha	Kiinteistön nimi ja tunnus, pääryhmä, kasvupaikka, maalaji, kehitysluokka, saavutettavuus ja metsikön laatu	Puustotiedot											Toimenpiteet kuviolla
			puulaji	ikä, v	tilavuus m³/kuvio	m³/ha	tukkia, m³/ha	kuitua, m³/ha	läpimitta, cm	pituus, m	runkoluku, kpl/ha	ppa, m²/ ha	kasvu m³/ha/ v	
1	1,1	LOHI 683-402-2-551 Metsämaa Kuivahko kangas, vastaava suo ja puolukkaturvekangas Keskikarkea tai karkea kangasmaa 03 - Varttunut kasvatusmetsikkö Aina Kehityskelpoinen: tydyttävä: aukkoinen, harva, vähäpuustoinen	Yhteensä	64	127	117	21	93	17.0	13.7	878	17.2	2.6	
			Mänty	66	108	100	21	77	17.6	14.0	668	14.2	2.2	
			Hieskoivu	56	19	17	0	16	14.3	12.1	210	3.0	0.4	
1	0,6	TAKANIEMI 683-402-2-563 Metsämaa Kuivahko kangas, vastaava suo ja puolukkaturvekangas Keskikarkea tai karkea kangasmaa 02 - Nuori kasvatusmetsikkö Aina Kehityskelpoinen: tydyttävä: aukkoinen, harva, vähäpuustoinen	Yhteensä	60	64	103	11	88	15.8	10.9	1242	18.4	2.9	
			Mänty	66	43	70	9	59	17.2	11.0	621	12.3	2.1	
			Kuusi	46	18	29	1	25	13.6	11.2	429	5.1	0.7	
			Hieskoivu	56	3	4	0	3	9.0	8.8	192	1.0	0.1	
		Erityispiirteet VL Lähivirkistysalue												

Kuvio	Pinta-ala, ha	Kiinteistön nimi ja tunnus, pääryhmä, kasvupaikka, maalaji, kehitysluokka, saavutettavuus ja metsikön laatu	Puustotiedot										Toimenpiteet kuviolla	
			puulaji	ikä, v	tilavuus m³/kuvio	m³/ha	tukkia, m³/ha	kuitua, m³/ha	läpimitta, cm	pituus, m	runkoluku, kpl/ha	ppa, m²/ha		kasvu m³/ha/v
1	1,3	UNOHDUS 683-402-2-601 Kitumaa Kuivahko kangas, vastaava suo ja puolukkaturvekangas Turvema	Yhteensä	61	54	42	0	37	12.0	10.0	861	8.0	0.1	
			Mänty	61	54	42	0	37	12.0	10.0	861	8.0	0.1	
1	3,2	LAAVULA 683-402-322-1 Metsämaa Tuore kangas, vastaava suo ja mustikkaturvekangas Keskikarkea tai karkea kangasmaa 03 - Varttunut kasvatusmetsikkö Talvi	Yhteensä	87	492	156	19	132	17.2	15.2	1082	21.5	2.2	
			Kuusi	100	305	97	19	76	19.5	16.0	460	12.5	1.8	
			Hieskoivu	70	187	59	0	57	14.0	14.0	622	9.0	0.4	
		Erityispiirteet VR Retkeily- ja ulkoilualue Lisätiedot Rannalla laavu												
1	2,3	ISOPELTO 683-402-2-531 Metsämaa Tuore kangas, vastaava suo ja mustikkaturvekangas Keskikarkea tai karkea kangasmaa 04 - Uudistuskypsä metsikkö Aina	Yhteensä	79	321	138	54	82	22.4	15.9	595	19.0	2.8	Avohakkuu 2028, Kuusen istutus 2029, Laikkumätästys 2028
			Mänty	80	8	3	1	2	23.0	15.0	20	0.5	0.1	
			Kuusi	80	307	132	53	77	22.5	16.0	551	18.0	2.6	
			Hieskoivu	60	7	3	0	3	18.0	13.0	24	0.5	0.1	

Kuvio	Pinta- ala, ha	Kiinteistön nimi ja tunnus, pääryhmä, kasvupaikka, maalaji, kehitysluokka, saavutettavuus ja metsikön laatu	Puustotiedot										Toimenpiteet kuviolla	
			puulaji	ikä, v	tilavuus m³/kuvio	m³/ha	tukkia, m³/ha	kuitua, m³/ha	läpimitta, cm	pituus, m	runkoluku, kpl/ha	ppa, m²/ ha		kasvu m³/ha/ v
1	0,4	VENESATAMA 683-404-50-17 Metsämaa Lehtomainen kangas, vastaava suo ja ruohoturvekangas Keskikarkea tai karkea kangasmaa 04 - Uudistuskypsä metsikkö Aina	Yhteensä	50	38	97	1	95	23.7	15.5	437	14.5	2.6	
			Kuusi	45	1	3	0	2	13.0	6.0	106	1.0	0.3	
			Hieskoivu	50	32	83	0	82	24.0	16.0	301	12.0	2.0	
			Haapa	50	4	11	1	11	28.0	18.0	30	1.5	0.3	
1	0,6	RINNE 683-402-166-16 Metsämaa Tuore kangas, vastaava suo ja mustikkaturvekangas Keskikarkea tai karkea kangasmaa 02 - Nuori kasvatusmetsikkö Aina Kehityskelpoinen: tydyttävä: ylitiheä, hoitamaton	Yhteensä	42	77	128	10	107	12.8	12.8	3263	20.4	2.9	Ensiharvennus 2018, Ennakkoraivaus 2018
			Mänty	50	40	66	10	54	14.0	13.0	697	10.0	2.1	
			Hieskoivu	15	1	1	0	0	2.0	2.5	1300	0.4	0.0	
			Hieskoivu	35	37	61	0	53	12.0	13.0	1266	10.0	0.8	

Kuvio	Pinta-ala, ha	Kiinteistön nimi ja tunnus, pääryhmä, kasvupaikka, maalaji, kehitysluokka, saavutettavuus ja metsikön laatu	Puustotiedot										Toimenpiteet kuviolla	
			puulaji	ikä, v	tilavuus m³/kuvio	m³/ha	tukkia, m³/ha	kuitua, m³/ha	läpimitta, cm	pituus, m	runkoluku, kpl/ha	ppa, m²/ha		kasvu m³/ha/v
1	1,2	LIETESUO 683-402-323-1 Metsämaa Lehtomainen kangas, vastaava suo ja ruohoturvekangas Keskikarkea tai karkea kangasmaa 02 - Nuori kasvatusmetsikkö Aina Kehityskelvoton: ylitiheä, hoitamaton	Yhteensä	56	210	180	15	156	14.1	14.5	2133	25.7	1.2	Suojuspuuhakkuu 2018, Kuusen istutus 2020, Kääntömätästys 2019
			Mänty	85	66	57	12	42	15.0	14.0	478	8.0	0.6	
			Kuusi	70	10	8	2	6	22.0	13.0	61	1.5	0.1	
			Kuusi	25	1	0	0	0	3.0	2.5	300	0.2	0.0	
			Hieskoivu	40	134	115	0	108	13.0	15.0	1294	16.0	0.5	
		Lisätiedot	Keskellä kuviota ylitiheä koivikko josta männyt kuolleet. Alla hieman kuusitaimikkoa. Kuvion reunoilla mäntyä											
1	0,4	LOHIRANTA 683-404-50-15 Metsämaa Tuore kangas, vastaava suo ja mustikkaturvekangas Keskikarkea tai karkea kangasmaa 02 - Nuori kasvatusmetsikkö Aina Kehityskelpoinen: tyydyttävä: ylitiheä, hoitamaton	Yhteensä	36	34	82	0	62	9.5	10.6	3960	15.1	2.6	Nuoren metsän kunnostus 2018
			Mänty	40	13	31	0	24	10.0	12.0	790	5.0	0.6	
			Kuusi	40	9	22	0	17	10.0	9.0	688	4.5	1.5	
			Kuusi	25	0	1	0	0	2.0	3.0	700	0.2	0.3	
			Hieskoivu	20	1	3	0	0	4.0	6.0	1000	0.9	0.0	
			Hieskoivu	30	11	26	0	20	10.0	12.0	782	4.5	0.2	
1	0,5	HAASIOMAA 683-402-304-0 Kitumaa Kuivahko kangas, vastaava suo ja puolukkaturvekangas Turvema Talvi	Yhteensä	61	6	13	0	12	13.4	8.0	259	3.0	0.1	
			Mänty	61	6	13	0	12	13.4	8.0	259	3.0	0.1	

Kuvio	Pinta-ala, ha	Kiinteistön nimi ja tunnus, pääryhmä, kasvupaikka, maalaji, kehitysluokka, saavutettavuus ja metsikön laatu	Puustotiedot										Toimenpiteet kuviolla		
			puulaji	ikä, v	tilavuus m³/kuvio	m³/ha	tukkia, m³/ha	kuitua, m³/ha	läpimitta, cm	pituus, m	runkoluku, kpl/ha	ppa, m²/ha		kasvu m³/ha/v	
1.1	0,2	TAKANIEMI 683-402-2-563 Muu maa													
		Lisätiedot Parkkialue													
1	0,7	LOHIRANTA I 683-404-2-52 Metsämaa Lehtomainen kangas, vastaava suo ja ruohoturvekangas Keskikarkea tai karkea kangasmaa 04 - Uudistuskypsä metsikkö Aina Kehityskelpoinen: tyydyttävä: aukkoinen, harva, vähäpuustoinen	Yhteensä	57	28	39	1	35	18.0	13.0	1442	6.4		2.2	
			Kuusi	20	0	1	0	0	2.0	2.5	700	0.2	0.3		
			Kuusi	80	10	14	1	13	19.0	15.0	85	2.0	0.6		
			Hieskoivu	50	17	23	0	23	19.0	13.0	157	4.0	0.9		
			Hieskoivu	15	1	1	0	0	3.0	4.0	500	0.2	0.4		
		Lisätiedot rantakaavassa merkattu loma-asunnon rakennus alueeksi.													
2	0,6	LIETESUO 683-402-323-1 Kitumaa Kuivahko kangas, vastaava suo ja puolukkaturvekangas Turvemaa Talvi	Yhteensä	55	4	7	0	0	4.8	3.3	2400	3.1		0.2	
			Mänty	80	2	4	0	0	4.5	3.0	1200	1.4		0.1	
			Hieskoivu	35	2	4	0	0	5.0	3.5	1200	1.7		0.1	

Kuvio	Pinta-ala, ha	Kiinteistön nimi ja tunnus, pääryhmä, kasvupaikka, maalaji, kehitysluokka, saavutettavuus ja metsikön laatu	Puustotiedot										Toimenpiteet kuviolla	
			puulaji	ikä, v	tilavuus m³/kuvio	m³/ha	tukkia, m³/ha	kuitua, m³/ha	läpimitta, cm	pituus, m	runkoluku, kpl/ha	ppa, m²/ha		kasvu m³/ha/v
2	0,6	VENESATAMA 683-404-50-17 Metsämaa Tuore kangas, vastaava suo ja mustikkaturvekangas Keskikarkea tai karkea kangasmaa 04 - Uudistuskypsä metsikkö Aina	Yhteensä	81	70	119	35	82	19.8	13.3	706	18.5	2.9	
			Mänty	90	49	83	33	48	21.0	14.0	396	12.0	1.9	
			Kuusi	80	10	17	2	15	17.0	12.0	157	3.0	0.5	
			Hieskoivu	50	11	19	0	19	18.0	12.0	153	3.5	0.5	
		Lisätiedot merkattu kaavamerkinnällä: erillispientalojen korttelialue.												
2	0,5	ISOPELTO 683-402-2-531 Maatalousmaa												
2	0,6	LAAVULA 683-402-322-1 Metsämaa Tuore kangas, vastaava suo ja mustikkaturvekangas Turvema 02 - Nuori kasvatusmetsikkö Talvi Kehityskelpoinen: tyydyttävä: aukkoinen, harva, vähäpuustoinen	Yhteensä	80	40	63	5	56	15.2	11.0	704	11.5	0.7	
			Mänty	80	21	34	3	29	15.5	12.0	316	5.5	0.3	
			Kuusi	80	18	29	2	26	15.0	10.0	388	6.0	0.4	
		Erityispiirteet VR Retkeily- ja ulkoilualue												

Kuvio	Pinta- ala, ha	Kiinteistön nimi ja tunnus, pääryhmä, kasvupaikka, maalaji, kehitysluokka, saavutettavuus ja metsikön laatu	Puustotiedot										Toimenpiteet kuviolla	
			puulaji	ikä, v	tilavuus m³/kuvio	m³/ha	tukkia, m³/ha	kuitua, m³/ha	läpimitta, cm	pituus, m	runkoluku, kpl/ha	ppa, m²/ ha		kasvu m³/ha/ v
2	1,5	TAKANIEMI 683-402-2-563 Metsämaa Kuivahko kangas, vastaava suo ja puolukkaturvekangas Keskikarkea tai karkea kangasmaa 02 - Nuori kasvatusmetsikkö Aina	Yhteensä	88	103	67	5	59	16.0	10.9	758	12.3	2.1	
			Mänty	66	43	28	4	23	15.6	11.5	278	4.7	1.2	
			Kuusi	111	50	32	1	31	17.5	11.0	287	6.1	0.7	
			Hieskoivu	61	10	7	0	6	10.9	8.9	193	1.5	0.2	
2	0,5	LOHI 683-402-2-551 Muu maa												
		Lisätiedot Kuviolle siirretty maata												
3	2,7	HAASIOMAA 683-402-304-0 Metsämaa Kuivahko kangas, vastaava suo ja puolukkaturvekangas Keskikarkea tai karkea kangasmaa 02 - Nuori kasvatusmetsikkö Talvi	Yhteensä	61	221	83	6	72	13.8	11.3	1170	14.4		2.9
		Mänty	71	132	49	5	42	14.6	11.5	557	8.3	1.7		
		Kuusi	66	24	9	1	8	15.0	11.8	101	1.5	0.2		
		Hieskoivu	41	65	24	0	21	12.0	10.9	512	4.6	1.0		

Kuvio	Pinta-ala, ha	Kiinteistön nimi ja tunnus, pääryhmä, kasvupaikka, maalaji, kehitysluokka, saavutettavuus ja metsikön laatu	Puustotiedot											Toimenpiteet kuviolla
			puulaji	ikä, v	tilavuus m³/kuvio	m³/ha	tukkia, m³/ha	kuitua, m³/ha	läpimitta, cm	pituus, m	runkoluku, kpl/ha	ppa, m²/ha	kasvu m³/ha/v	
3	0,3	ISOPELTO 683-402-2-531 Metsämaa Tuore kangas, vastaava suo ja mustikkaturvekangas Keskikarkea tai karkea kangasmaa 03 - Varttunut kasvatusmetsikkö Aina	Yhteensä	79	41	138	42	94	19.6	13.9	819	21.0	3.0	Harvennus 2023
			Mänty	90	6	21	10	11	22.0	14.5	96	3.0	0.4	
			Kuusi	80	29	100	32	66	19.0	14.0	615	15.0	2.3	
			Hieskoivu	60	5	17	0	17	20.0	13.0	108	3.0	0.3	
3	0,4	VENESATAMA 683-404-50-17 Metsämaa Tuore kangas, vastaava suo ja mustikkaturvekangas Keskikarkea tai karkea kangasmaa 02 - Nuori kasvatusmetsikkö Aina	Yhteensä	64	19	48	2	43	14.4	11.2	650	8.5	2.9	
			Mänty	65	16	41	2	37	15.0	12.0	450	6.7	2.3	
			Kuusi	60	3	8	0	6	12.0	8.0	200	1.8	0.6	
		Lisätiedot Asuin tai lomarakennuksen takapiha												
3	1,3	RINNE 683-402-166-16 Metsämaa Tuore kangas, vastaava suo ja mustikkaturvekangas Keskikarkea tai karkea kangasmaa 03 - Varttunut kasvatusmetsikkö Aina	Yhteensä	55	184	142	21	116	17.2	12.8	2071	22.4	2.7	Harvennus 2018, Ennakkoraivaus 2018
			Mänty	61	139	108	19	86	18.5	13.5	669	16.0	1.8	
			Kuusi	51	31	24	2	21	15.5	12.0	247	4.0	0.7	
			Kuusi	11	1	1	0	0	2.5	4.0	989	0.4	0.0	
			Hieskoivu	26	12	10	0	9	13.0	10.0	166	2.0	0.2	

Kuvio	Pinta- ala, ha	Kiinteistön nimi ja tunnus, pääryhmä, kasvupaikka, maalaji, kehitysluokka, saavutettavuus ja metsikön laatu	Puustotiedot										Toimenpiteet kuviolla	
			puulaji	ikä, v	tilavuus m³/kuvio	m³/ha	tukkia, m³/ha	kuitua, m³/ha	läpimitta, cm	pituus, m	runkoluku, kpl/ha	ppa, m²/ ha		kasvu m³/ha/ v
3	0,4	LOHIRANTA 683-404-50-15 Metsämaa Lehtomainen kangas, vastaava suo ja ruohoturvekangas Keskikarkea tai karkea kangasmaa T2 - Taimikko yli 1,3 m Aina Kehityskelpoinen: tydyttävä: ylitiheä, hoitamaton	Yhteensä	36	15	35	0	21	7.6	9.4	4200	7.4	4.2	
			Kuusi	30	1	2	0	0	4.0	3.0	800	0.8	0.7	
			Hieskoivu	40	13	29	0	21	9.0	11.0	1200	5.5	2.3	
			Hieskoivu	20	2	4	0	0	3.0	6.0	2200	1.1	1.2	
		Lisätiedot rantakaavassa merkattu loma-asunnon rakennus alueeksi.												
3	1,1	LIETESUO 683-402-323-1 Joutomaa Kuiva kangas, vastaava suo ja varputurvekangas Turvemaa Talvi	Yhteensä	90	0	0	0	0	8.0	5.0	10	0.1	0.0	
			Mänty	90	0	0	0	0	8.0	5.0	10	0.1	0.0	
3	0,8	LOHIRANTA I 683-404-2-52 Metsämaa Lehtomainen kangas, vastaava suo ja ruohoturvekangas Keskikarkea tai karkea kangasmaa 03 - Varttunut kasvatusmetsikkö Aina Kehityskelpoinen: tydyttävä: aukkoinen, harva, vähäpuustoinen	Yhteensä	74	59	71	13	57	23.1	15.4	323	10.5	1.8	
			Kuusi	110	20	24	12	12	23.0	15.0	97	3.5	0.7	
			Hieskoivu	60	20	23	0	23	18.0	13.0	174	4.0	0.5	
			Haapa	50	20	24	1	22	30.0	19.0	52	3.0	0.6	
		Lisätiedot Kuviolla rakennuksia, Osa alueesta ranta-asemakaavassa merkinnällä: venevalkama ja uimaranta-alue												

Kuvio	Pinta-ala, ha	Kiinteistön nimi ja tunnus, pääryhmä, kasvupaikka, maalaji, kehitysluokka, saavutettavuus ja metsikön laatu	Puustotiedot										Toimenpiteet kuviolla	
			puulaji	ikä, v	tilavuus m³/kuvio	m³/ha	tukkia, m³/ha	kuitua, m³/ha	läpimitta, cm	pituus, m	runkoluku, kpl/ha	ppa, m²/ha		kasvu m³/ha/v
4	0,1	RINNE 683-402-166-16 Kitumaa Kuivahko kangas, vastaava suo ja puolukkaturvekangas Hienojakoinen kangasmaa Talvi	Yhteensä	44	2	13	0	8	8.1	7.5	800	3.2	0.6	
			Mänty	45	1	9	0	5	8.0	8.0	500	2.0	0.4	
			Kuusi	45	0	2	0	1	7.0	6.0	150	0.5	0.1	
			Hieskoivu	40	0	3	0	2	9.0	7.0	150	0.7	0.1	
4	0,4	LOHIRANTA 683-404-50-15 Metsämaa Tuore kangas, vastaava suo ja mustikkaturvekangas Keskikarkea tai karkea kangasmaa 03 - Varttunut kasvatusmetsikkö Aina	Yhteensä	71	23	57	4	51	18.3	11.7	475	10.5	2.0	
			Kuusi	80	17	42	4	37	19.0	12.0	322	7.5	1.4	
			Hieskoivu	50	6	15	0	15	16.5	11.0	153	3.0	0.6	
		Lisätiedot	rantakaavassa merkattu loma-asunnon rakennus alueeksi.											
4	0,5	VENESATAMA 683-404-50-17 Tontti												
		Lisätiedot	Asuinrakennuksia											
4	1,0	ISOPELTO 683-402-2-531 Maatalousmaa												

Kuvio	Pinta- ala, ha	Kiinteistön nimi ja tunnus, pääryhmä, kasvupaikka, maalaji, kehitysluokka, saavutettavuus ja metsikön laatu	Puustotiedot											Toimenpiteet kuviolla
			puulaji	ikä, v	tilavuus m³/kuvio	m³/ha	tukkia, m³/ha	kuitua, m³/ha	läpimitta, cm	pituus, m	runkoluku, kpl/ha	ppa, m²/ ha	kasvu m³/ha/ v	
4	0,6	LAAVULA 683-402-322-1 Joutomaa Kuivahko kangas, vastaava suo ja puolukkaturvekangas Turvemaa Talvi	Yhteensä	80	2	3	0	0	5.0	6.0	500	0.7	0.1	
			Mänty	80	2	3	0	0	5.0	6.0	500	0.7	0.1	
		Erityispiirteet Lahopuuta: Kelot, VR Retkeily- ja ulkoilualue												
4	3,2	UNOHDUS 683-402-2-601 Muu maa												
4	3,3	TAKANIEMI 683-402-2-563 Metsämaa Kuivahko kangas, vastaava suo ja puolukkaturvekangas Turvemaa 02 - Nuori kasvatusmetsikkö Kesä	Yhteensä	61	344	104	3	92	12.9	10.5	1932	19.4	0.9	
			Mänty	66	192	58	3	53	14.5	11.0	700	10.0	0.4	
			Kuusi	51	18	5	0	5	13.6	10.6	82	1.0	0.1	
			Hieskoivu	56	134	40	0	34	11.0	9.8	1150	8.4	0.4	
4	1,0	HAASIOMAA 683-402-304-0 Metsämaa Tuore kangas, vastaava suo ja mustikkaturvekangas Keskikarkea tai karkea kangasmaa 04 - Uudistuskypsä metsikkö Aina	Yhteensä	99	127	126	40	84	20.3	14.7	667	17.7	2.0	Avohakkuu 2018, Männyn istutus 2020, Äestys 2019
			Mänty	121	89	89	40	48	22.4	14.9	355	12.1	1.0	
			Kuusi	81	4	4	0	3	14.4	13.5	34	0.5	0.1	
			Hieskoivu	51	27	27	0	26	16.3	14.1	215	4.1	0.7	
			Haapa	41	7	7	0	7	15.0	15.0	63	1.0	0.2	

Kuvio	Pinta-ala, ha	Kiinteistön nimi ja tunnus, pääryhmä, kasvupaikka, maalaji, kehitysluokka, saavutettavuus ja metsikön laatu	Puustotiedot										Toimenpiteet kuviolla	
			puulaji	ikä, v	tilavuus m³/kuvio	m³/ha	tukkia, m³/ha	kuitua, m³/ha	läpimitta, cm	pituus, m	runkoluku, kpl/ha	ppa, m²/ha		kasvu m³/ha/v
5	1,8	ISOPELTO 683-402-2-531 Metsämaa Kuivahko kangas, vastaava suo ja puolukkaturvekangas Turvemaa 02 - Nuori kasvatusmetsikkö Talvi	Yhteensä	70	148	82	5	74	13.9	11.9	980	13.5	0.7	
			Mänty	70	111	62	3	56	14.0	12.0	695	10.0	0.5	
			Kuusi	70	33	18	2	16	14.0	12.0	221	3.0	0.2	
			Hieskoivu	60	4	2	0	2	11.0	9.0	64	0.5	0.0	
5	0,8	HAASIOMAA 683-402-304-0 Kitumaa Kuivahko kangas, vastaava suo ja puolukkaturvekangas Turvemaa Talvi	Yhteensä	71	23	28	0	17	8.2	9.0	1396	5.5	0.2	
			Mänty	71	23	28	0	17	8.2	9.0	1396	5.5	0.2	
5	0,2	LOHIRANTA 683-404-50-15 Metsämaa Tuore kangas, vastaava suo ja mustikkaturvekangas Keskikarkea tai karkea kangasmaa 03 - Varttunut kasvatusmetsikkö Aina	Yhteensä	71	9	57	4	51	18.3	11.7	475	10.5	2.0	
			Kuusi	80	7	42	4	37	19.0	12.0	322	7.5	1.4	
			Hieskoivu	50	3	15	0	15	16.5	11.0	153	3.0	0.6	
		Lisätiedot rantakaavassa merkattu loma-asunnon rakennus alueeksi.												

Kuvio	Pinta-ala, ha	Kiinteistön nimi ja tunnus, pääryhmä, kasvupaikka, maalaji, kehitysluokka, saavutettavuus ja metsikön laatu	Puustotiedot											Toimenpiteet kuviolla
			puulaji	ikä, v	tilavuus m³/kuvio	m³/ha	tukkia, m³/ha	kuitua, m³/ha	läpimitta, cm	pituus, m	runkoluku, kpl/ha	ppa, m²/ha	kasvu m³/ha/v	
5	0,6	LAAVULA 683-402-322-1 Kitumaa Kuivahko kangas, vastaava suo ja puolukkaturvekangas Turvema Talvi	Yhteensä	80	28	44	2	39	14.0	9.0	643	9.0	0.1	
			Mänty	80	28	44	2	39	14.0	9.0	643	9.0	0.1	
		Erityispiirteet VL Lähivirkistysalue												
5	0,7	VENESATAMA 683-404-50-17 Metsämaa Tuore kangas, vastaava suo ja mustikkaturvekangas Keskikarkea tai karkea kangasmaa 02 - Nuori kasvatusmetsikkö Talvi Kehityskelpoinen: tyydyttävä: aukkoinen, harva, vähäpuustoinen	Yhteensä	46	43	64	0	61	13.8	11.7	845	11.5	2.7	
			Mänty	65	4	6	0	6	14.0	12.0	72	1.0	0.3	
			Kuusi	60	7	10	0	9	13.0	10.0	179	2.0	0.5	
			Hieskoivu	40	32	48	0	46	14.0	12.0	594	8.5	1.9	
		Lisätiedot Merkattu ranta-asemakaavassa lähivirkistysalueeksi.												
6	0,5	ISOPELTO 683-402-2-531 Metsämaa Tuore kangas, vastaava suo ja mustikkaturvekangas Keskikarkea tai karkea kangasmaa 03 - Varttunut kasvatusmetsikkö Talvi ja kuiva kesä	Yhteensä	73	46	90	15	72	16.3	13.2	796	14.0	2.5	
			Mänty	80	7	14	4	10	20.0	14.5	76	2.0	0.4	
			Kuusi	80	27	53	11	41	17.0	13.5	396	8.0	1.4	
			Hieskoivu	55	12	23	0	21	13.0	12.0	324	4.0	0.7	

Kuvio	Pinta-ala, ha	Kiinteistön nimi ja tunnus, pääryhmä, kasvupaikka, maalaji, kehitysluokka, saavutettavuus ja metsikön laatu	Puustotiedot											Toimenpiteet kuviolla	
			puulaji	ikä, v	tilavuus m³/kuvio	m³/ha	tukkia, m³/ha	kuitua, m³/ha	läpimitta, cm	pituus, m	runkoluku, kpl/ha	ppa, m²/ha	kasvu m³/ha/v		
6	0,4	LAAVULA 683-402-322-1 Kitumaa Kuivahko kangas, vastaava suo ja puolukkaturvekangas Turvema Talvi	Yhteensä	75	11	28	0	19	9.0	7.0	1383	7.0	0.3		
			Mänty	75	11	28	0	19	9.0	7.0	1383	7.0	0.3		
		Erityispiirteet VL Lähivirkistysalue													
6	0,6	VENESATAMA 683-404-50-17 Metsämaa Tuore kangas, vastaava suo ja mustikkaturvekangas Keskikarkea tai karkea kangasmaa 02 - Nuori kasvatusmetsikkö Aina Kehityskelpoinen: tyydyttävä: ylitiheä, hoitamaton	Yhteensä	41	18	28	2	23	12.3	9.0	2964	5.8		2.4	Nuoren metsän kunnostus 2018
			Mänty	45	17	27	2	23	14.0	10.0	364	5.0		2.0	
			Hieskoivu	15	1	2	0	0	2.0	2.5	2600	0.8	0.4		
		Lisätiedot Merkattu ranta-asemakaavassa lähivirkistysalueeksi.													
6	2,2	UNOHDUS 683-402-2-601 Metsämaa Tuore kangas, vastaava suo ja mustikkaturvekangas Keskikarkea tai karkea kangasmaa 03 - Varttunut kasvatusmetsikkö Aina	Yhteensä	82	331	148	54	91	21.5	15.4	697	21.0		3.1	Avohakkuu 2028, Kuusen istutus 2030, Laikutus 2029
			Kuusi	85	303	135	54	79	22.0	15.5	595	19.0		2.7	
			Hieskoivu	55	13	6	0	6	16.0	13.0	56	1.0	0.2		
			Haapa	55	15	7	0	7	18.0	15.0	46	1.0	0.2		

Kuvio	Pinta-ala, ha	Kiinteistön nimi ja tunnus, pääryhmä, kasvupaikka, maalaji, kehitysluokka, saavutettavuus ja metsikön laatu	Puustotiedot											Toimenpiteet kuviolla
			puulaji	ikä, v	tilavuus m³/kuvio	m³/ha	tukkia, m³/ha	kuitua, m³/ha	läpimitta, cm	pituus, m	runkoluku, kpl/ha	ppa, m²/ha	kasvu m³/ha/v	
6	2,4	HAASIOMAA 683-402-304-0 Metsämaa Tuore kangas, vastaava suo ja mustikkaturvekangas Keskikarkea tai karkea kangasmaa 04 - Uudistuskypsä metsikkö Talvi	Yhteensä	75	387	162	42	117	20.6	14.4	874	23.3	3.3	Avohakkuu 2023, Kuusen istutus 2025, Kääntömätästys 2024
			Mänty	91	117	49	22	26	22.2	13.9	215	7.1	0.9	
			Kuusi	71	241	101	20	79	20.6	14.9	535	14.2	2.1	
			Hieskoivu	46	30	12	0	12	15.2	13.0	124	2.0	0.3	
6	9,3	LOHI 683-402-2-551 Joutomaa Kuivahko kangas, vastaava suo ja puolukkaturvekangas Turvemaa												
7	1,5	HAASIOMAA 683-402-304-0 Metsämaa Kuivahko kangas, vastaava suo ja puolukkaturvekangas Keskikarkea tai karkea kangasmaa 03 - Varttunut kasvatusmetsikkö Talvi	Yhteensä	65	198	134	46	86	22.1	14.2	607	19.2	2.3	Avohakkuu 2023, Männyn istutus 2024, Laikutus 2025
			Mänty	66	181	122	43	78	22.4	14.4	523	17.2	2.1	
			Kuusi	61	18	12	4	8	19.2	12.5	84	2.0	0.2	

[illegible]

[illegible]

Kuvio	Pinta-ala, ha	Kiinteistön nimi ja tunnus, pääryhmä, kasvupaikka, maalaji, kehitysluokka, saavutettavuus ja metsikön laatu	Puustotiedot											Toimenpiteet kuviolla
			puulaji	ikä, v	tilavuus m³/kuvio	m³/ha	tukkia, m³/ha	kuitua, m³/ha	läpimitta, cm	pituus, m	runkoluku, kpl/ha	ppa, m²/ha	kasvu m³/ha/v	
11	1,0	LOHI 683-402-2-551 Metsämaa Kuivahko kangas, vastaava suo ja puolukkaturvekangas Turvema T2 - Taimikko yli 1,3 m Talvi Kehityskelpoinen: tyydyttävä: ylitiheä, hoitamaton	Yhteensä	26	35	34	0	14	7.3	6.1	2800	9.1	1.8	Taimikonharvennus 2018
			Mänty	26	35	34	0	14	7.3	6.1	2800	9.1	1.8	
		Lisätiedot Harvennustarve kuvion pohjois-osassa												
11	1,4	HAASIOMAA 683-402-304-0 Metsämaa Kuivahko kangas, vastaava suo ja puolukkaturvekangas Turvema 02 - Nuori kasvatusmetsikkö Talvi Kehityskelpoinen: tyydyttävä: aukkoinen, harva, vähäpuustoinen	Yhteensä	66	103	75	6	66	15.5	12.0	731	12.1	0.6	
			Mänty	66	103	75	6	66	15.5	12.0	731	12.1	0.6	
12	4,4	LOHI 683-402-2-551 Muu maa												
			Lisätiedot Kaatopaikka											

Kuvio	Pinta- ala, ha	Kiinteistön nimi ja tunnus, pääryhmä, kasvupaikka, maalaji, kehitysluokka, saavutettavuus ja metsikön laatu	Puustotiedot											Toimenpiteet kuviolla
			puulaji	ikä, v	tilavuus m³/kuvio	m³/ha	tukkia, m³/ha	kuitua, m³/ha	läpimitta, cm	pituus, m	runkoluku, kpl/ha	ppa, m²/ ha	kasvu m³/ha/ v	
12	2,4	HAASIOMAA 683-402-304-0 Metsämaa Tuore kangas, vastaava suo ja mustikkaturvekangas Keskikarkea tai karkea kangasmaa 02 - Nuori kasvatusmetsikkö Talvi Kehityskelpoinen: tydyttävä: aukkoinen, harva, vähäpuustoinen	Yhteensä	58	207	86	2	71	11.2	10.6	2188	16.0	4.1	
			Mänty	76	105	43	2	37	12.4	11.4	752	7.3	1.8	
			Kuusi	61	7	3	0	2	11.8	9.7	58	0.5	0.2	
			Hieskoivu	41	96	40	0	32	10.1	9.9	1378	8.2	2.1	
		Erityispiirteet VL Lähivirkistysalue												
13	1,0	LOHI 683-402-2-551 Metsämaa Kuivahko kangas, vastaava suo ja puolukkaturvekangas Keskikarkea tai karkea kangasmaa 02 - Nuori kasvatusmetsikkö Aina Kehityskelpoinen: tydyttävä: aukkoinen, harva, vähäpuustoinen	Yhteensä	61	65	65	3	59	13.6	12.1	802	10.4	2.6	
			Mänty	61	65	65	3	59	13.6	12.1	802	10.4	2.6	

Kuvio	Pinta- ala, ha	Kiinteistön nimi ja tunnus, pääryhmä, kasvupaikka, maalaji, kehitysluokka, saavutettavuus ja metsikön laatu	Puustotiedot										Toimenpiteet kuviolla	
			puulaji	ikä, v	tilavuus m³/kuvio	m³/ha	tukkia, m³/ha	kuitua, m³/ha	läpimitta, cm	pituus, m	runkoluku, kpl/ha	ppa, m²/ ha		kasvu m³/ha/ v
13	2,0	HAASIOMAA 683-402-304-0 Kitumaa Kuivahko kangas, vastaava suo ja puolukkaturvekangas Turvemaa Talvi	Yhteensä	59	74	36	0	28	10.6	8.1	1191	8.0	0.2	
			Mänty	60	64	31	0	23	10.2	7.9	1103	7.0	0.2	
			Kuusi	54	10	5	0	5	13.1	9.6	88	1.0	0.0	
		Erityispiirteet VL lähivirkistysalue											Taimikon tarkastus 2020	
14	3,9	LOHI 683-402-2-551 Metsämaa Kuivahko kangas, vastaava suo ja puolukkaturvekangas Keskikarkea tai karkea kangasmaa Y1 - Ylispuustoinen taimikko Aina	Yhteensä	81	139	36	16	19	18.3	15.1	3682	4.8		1.1
			Mänty	81	139	36	16	19	18.3	15.1	182	4.8		1.1
			Hieskoivu	5	0	0	0	0	0.0	0.7	3500	0.0		0.0
		Lisätiedot siemenpuut voi poistaa kun taimikko vakiintunut. Tarkistetaan taimikko 2020												

[illegible]

[illegible]

Kuvio	Pinta- ala, ha	Kiinteistön nimi ja tunnus, pääryhmä, kasvupaikka, maalaji, kehitysluokka, saavutettavuus ja metsikön laatu	Puustotiedot											Toimenpiteet kuviolla
			puulaji	ikä, v	tilavuus m³/kuvio	m³/ha	tukkia, m³/ha	kuitua, m³/ha	läpimitta, cm	pituus, m	runkoluku, kpl/ha	ppa, m²/ ha	kasvu m³/ha/ v	
17	2,2	HAASIOMAA 683-402-304-0 Joutomaa Kuivahko kangas, vastaava suo ja puolukkaturvekangas Turvemaa Talvi	Yhteensä	81	11	5	0	0	6.2	4.0	798	1.7	0.1	
			Mänty	81	11	5	0	0	6.2	4.0	798	1.7	0.1	
18	23,2	LOHI 683-402-2-551 Joutomaa Kuivahko kangas, vastaava suo ja puolukkaturvekangas Turvemaa												
18	2,4	HAASIOMAA 683-402-304-0 Kitumaa Kuivahko kangas, vastaava suo ja puolukkaturvekangas Turvemaa	Yhteensä	81	61	25	0	7	6.2	7.1	2795	6.1	0.4	
			Mänty	81	61	25	0	7	6.2	7.1	2795	6.1	0.4	

[illegible]

Kuvio	Pinta- ala, ha	Kiinteistön nimi ja tunnus, pääryhmä, kasvupaikka, maalaji, kehitysluokka, saavutettavuus ja metsikön laatu	Puustotiedot											Toimenpiteet kuviolla
			puulaji	ikä, v	tilavuus m³/kuvio	m³/ha	tukkia, m³/ha	kuitua, m³/ha	läpimitta, cm	pituus, m	runkoluku, kpl/ha	ppa, m²/ ha	kasvu m³/ha/ v	
20	2,0	HAASIOMAA 683-402-304-0 Kitumaa Kuivahko kangas, vastaava suo ja puolukkaturvekangas Turvemaa	Yhteensä	81	30	15	0	1	5.2	4.1	3430	5.1	0.3	
			Mänty	81	30	15	0	1	5.2	4.1	3430	5.1	0.3	
21	1,1	LOHI 683-402-2-551 Metsämaa Tuore kangas, vastaava suo ja mustikkaturvekangas Turvemaa 02 - Nuori kasvatusmetsikkö Talvi Kehityskelpoinen: tyydyttävä: ylitiheä, hoitamaton	Yhteensä	47	100	91	1	76	11.2	11.2	3248	16.0	1.4	Ensiharvennus 2025, Ennakkoraivaus 2024
			Mänty	51	7	6	0	6	14.0	12.4	73	1.0	0.1	
			Kuusi	56	45	41	1	36	12.0	11.1	798	7.1	0.7	
			Kuusi	21	1	1	0	0	5.3	6.3	198	0.3	0.0	
			Hieskoivu	41	44	40	0	34	11.0	11.8	980	7.0	0.6	
			Hieskoivu	16	2	2	0	0	3.0	5.0	1028	0.5	0.0	
			Harmaaleppä	16	0	0	0	0	3.0	5.0	171	0.1	0.0	
21	0,7	HAASIOMAA 683-402-304-0 Metsämaa Kuivahko kangas, vastaava suo ja puolukkaturvekangas Turvemaa 02 - Nuori kasvatusmetsikkö Talvi Kehityskelpoinen: tyydyttävä: aukkoinen, harva, vähäpuustoinen	Yhteensä	75	39	57	1	51	13.8	8.7	1029	12.1	0.8	
			Mänty	81	34	49	1	46	14.6	9.1	708	10.1	0.7	
			Hieskoivu	46	5	7	0	5	9.9	6.9	321	2.0	0.1	
		Erityispiirteet VL Lähivirkistysalue												

Kuvio	Pinta-ala, ha	Kiinteistön nimi ja tunnus, pääryhmä, kasvupaikka, maalaji, kehitysluokka, saavutettavuus ja metsikön laatu	Puustotiedot										Toimenpiteet kuviolla	
			puulaji	ikä, v	tilavuus m³/kuvio	m³/ha	tukkia, m³/ha	kuitua, m³/ha	läpimitta, cm	pituus, m	runkoluku, kpl/ha	ppa, m²/ha		kasvu m³/ha/v
22	1,8	HAASIOMAA 683-402-304-0 Metsämaa Tuore kangas, vastaava suo ja mustikkaturvekangas Kivinen keskikarkea tai karkea kangasmaa 03 - Varttunut kasvatusmetsikkö Aina Kehityskelpoinen: tyydyttävä: aukkoinen, harva, vähäpuustoinen	Yhteensä	63	192	105	21	81	17.4	14.0	788	15.3	2.5	
			Mänty	71	93	51	18	32	20.3	14.4	256	7.1	0.9	
			Kuusi	66	39	21	3	18	16.3	14.0	170	3.1	0.6	
			Hieskoivu	51	46	25	0	24	14.4	13.1	279	4.1	0.8	
			Haapa	51	13	7	0	7	13.2	14.9	83	1.0	0.2	
22	2,7	LOHI 683-402-2-551 Metsämaa Tuore kangas, vastaava suo ja mustikkaturvekangas Keskikarkea tai karkea kangasmaa 03 - Varttunut kasvatusmetsikkö Aina	Yhteensä	77	428	159	57	99	21.5	15.6	674	21.2	2.5	Harvennus 2025
			Mänty	81	318	118	51	65	21.4	15.9	486	15.2	1.9	
			Kuusi	81	41	15	6	9	20.9	15.7	69	2.0	0.3	
			Hieskoivu	61	69	26	0	25	22.0	14.4	119	4.0	0.3	
23	0,9	LOHI 683-402-2-551 Metsämaa Kuivahko kangas, vastaava suo ja puolukkaturvekangas Keskikarkea tai karkea kangasmaa 02 - Nuori kasvatusmetsikkö Talvi	Yhteensä	42	73	82	2	61	11.2	9.8	4858	15.9	4.8	
			Mänty	51	43	48	2	43	13.7	11.1	652	8.3	2.2	
			Kuusi	51	15	17	0	16	13.5	10.6	264	3.1	0.6	
			Kuusi	21	2	2	0	0	5.4	6.4	295	0.5	0.2	
			Hieskoivu	41	2	3	0	2	10.0	9.9	80	0.5	0.1	
			Hieskoivu	16	11	12	0	0	4.1	6.6	3567	3.5	1.7	

Kuvio	Pinta- ala, ha	Kiinteistön nimi ja tunnus, pääryhmä, kasvupaikka, maalaji, kehitysluokka, saavutettavuus ja metsikön laatu	Puustotiedot											Toimenpiteet kuviolla
			puulaji	ikä, v	tilavuus m³/kuvio	m³/ha	tukkia, m³/ha	kuitua, m³/ha	läpimitta, cm	pituus, m	runkoluku, kpl/ha	ppa, m²/ ha	kasvu m³/ha/ v	
25	3,5	LOHI 683-402-2-551 Metsämaa Tuore kangas, vastaava suo ja mustikkaturvekangas Keskikarkea tai karkea kangasmaa 03 - Varttunut kasvatusmetsikkö Aina	Yhteensä	75	551	156	59	94	19.9	14.9	902	22.0	2.8	Harvennus 2020
			Mänty	80	373	105	46	58	21.0	15.5	457	14.0	1.7	
			Kuusi	90	95	27	13	14	23.0	15.0	121	4.0	0.5	
			Hieskoivu	45	83	24	0	22	13.0	12.5	324	4.0	0.6	
		Lisätiedot Vaihtoehtoinen toimenpide uudistaminen.												
25	15,5	HAASIOMAA 683-402-304-0 Muu maa												
		Lisätiedot Ravirata												
26	5,9	HAASIOMAA 683-402-304-0 Metsämaa Tuore kangas, vastaava suo ja mustikkaturvekangas Keskikarkea tai karkea kangasmaa 04 - Uudistuskypsä metsikkö Aina	Yhteensä	109	677	115	66	43	23.0	14.9	1309	16.2	1.9	Avohakkuu 2018, Kuusen istutus 2020, Ennakkoraivaus 2018, Kääntömätästys 2019
			Mänty	131	276	47	33	14	27.3	16.2	117	6.0	0.2	
			Kuusi	121	324	55	33	21	25.1	16.8	158	7.1	0.9	
			Kuusi	26	41	7	0	1	6.0	5.4	993	2.1	0.7	
			Hieskoivu	66	37	6	0	6	18.5	13.7	41	1.0	0.1	
		Lisätiedot Latu pohjoisosassa												

Kuvio	Pinta- ala, ha	Kiinteistön nimi ja tunnus, pääryhmä, kasvupaikka, maalaji, kehitysluokka, saavutettavuus ja metsikön laatu	Puustotiedot											Toimenpiteet kuviolla
			puulaji	ikä, v	tilavuus m³/kuvio	m³/ha	tukkia, m³/ha	kuitua, m³/ha	läpimitta, cm	pituus, m	runkoluku, kpl/ha	ppa, m²/ ha	kasvu m³/ha/ v	
26	1,7	LOHI 683-402-2-551 Metsämaa Kuivahko kangas, vastaava suo ja puolukkaturvekangas Keskikarkea tai karkea kangasmaa Y1 - Ylispuustoinen taimikko Aina Ei määritelty	Yhteensä	81	62	36	16	19	18.3	15.1	3682	4.8	1.1	
			Mänty	81	62	36	16	19	18.3	15.1	182	4.8	1.1	
			Hieskoivu	5	0	0	0	0	0.0	0.7	3500	0.0	0.0	
		Erityispiirteet VL Lähivirkistysalue												
27	0,6	LOHI 683-402-2-551 Muu maa												
		Lisätiedot Tiealue												
27	1,6	HAASIOMAA 683-402-304-0 Metsämaa Tuore kangas, vastaava suo ja mustikkaturvekangas Keskikarkea tai karkea kangasmaa 03 - Varttunut kasvatusmetsikkö Aina	Yhteensä	63	161	102	23	76	17.3	13.3	826	15.3	3.1	
			Mänty	66	113	72	21	49	19.0	14.0	417	10.2	2.1	
			Kuusi	66	31	20	2	17	15.0	12.6	205	3.1	0.6	
			Hieskoivu	46	13	8	0	8	13.3	11.1	123	1.5	0.3	
			Haapa	36	4	3	0	2	9.9	10.9	81	0.5	0.1	

Kuvio	Pinta-ala, ha	Kiinteistön nimi ja tunnus, pääryhmä, kasvupaikka, maalaji, kehitysluokka, saavutettavuus ja metsikön laatu	Puustotiedot											Toimenpiteet kuviolla
			puulaji	ikä, v	tilavuus m³/kuvio	m³/ha	tukkia, m³/ha	kuitua, m³/ha	läpimitta, cm	pituus, m	runkoluku, kpl/ha	ppa, m²/ha	kasvu m³/ha/v	
28	2,3	LOHI 683-402-2-551 Muu maa												
		Lisätiedot Tiealue												
28	9,9	HAASIOMAA 683-402-304-0 Metsämaa Tuore kangas, vastaava suo ja mustikkaturvekangas Keskikarkea tai karkea kangasmaa 03 - Varttunut kasvatusmetsikkö Aina Kehityskelpoinen: tyydyttävä: aukkoinen, harva, vähäpuustoinen	Yhteensä	71	826	83	13	67	18.0	14.0	612	12.2	2.3	
			Mänty	81	293	30	9	20	22.8	14.8	116	4.1	0.6	
			Kuusi	76	308	31	5	25	16.5	13.6	250	4.6	0.9	
			Hieskoivu	51	123	12	0	12	15.3	13.0	123	2.0	0.4	
			Haapa	51	102	10	0	10	13.3	14.1	123	1.5	0.4	
29	1,5	HAASIOMAA 683-402-304-0 Joutomaa Kuivahko kangas, vastaava suo ja puolukkaturvekangas Turvemaa	Yhteensä	81	0	0	0	0	3.1	2.0	149	0.1	0.0	
			Mänty	81	0	0	0	0	3.1	2.0	149	0.1	0.0	

[illegible]